



ENERGY NEWS

Newsletter trimestral
para grandes usuarios de gas natural



APÉNDICE

DIC 2022

Estadísticas GN y EE
al 31 de octubre de 2022

Mercado de gas natural

CLAVES DEL MES

La demanda de gas natural dentro del sistema de transporte en octubre disminuyó un 8,3% respecto al mes anterior y aumento un 1,1% respecto al mismo mes del año anterior.

Respecto a octubre de 2021 se observa que la Demanda Prioritaria se incrementó un 6,5% (+1,9 Mm³/d), con temperaturas medias inferiores (-0,8°C), una demanda industrial muy similar de

tan solo 1,8% superior (+0,6 Mm³/d), una demanda de GNC igual y una demanda de gas natural para generación eléctrica 8% inferior.

En relación con las exportaciones se observan volúmenes mayores respecto al mismo mes del año anterior (+1,7 Mm³/d) y también al mes anterior (+1,1 Mm³/d).

En relación con los intercambios se destaca que los volúmenes importados totales se redujeron 6,4 Mm³/d respecto al mes anterior (-47%), pero con respecto a octubre de 2021 se redujeron 1,3 Mm³/d (-15,5%).

INDICADORES DE GN / OCTUBRE 2022**

Producción Bruta 132,7 Mm³/d -2,3% vs Sep-22 +0,1% vs Oct-21	Producción No convencional 73,0 Mm³/d -3,5% vs Sep-22 +6,9% vs Oct-21
Producción Bruta de NQN 90,2 Mm³/d -3,1% vs Sep-22 +2,6% vs Oct-21	Producción Bruta de AUS+GSJ 38,5 Mm³/d -0,5% vs Sep-22 -4,7% vs Oct-21
Producción Bruta de NOA 3,8 Mm³/d -0,6% vs Sep-22 -7,3% vs Oct-21	

** Fuente: Sec. ENERGÍA / ENARGAS.

Mm ³ /d	Oct-22	Sep-22	Oct-21
Demanda dentro del Sistema de Transporte	114,2	124,6	112,9
Demanda Prioritaria	31,3	44,5	29,4
Demanda Industrial	34,5	33,4	33,9
Generación Eléctrica	29,8	28,8	32,4
GNC	6,6	6,7	6,6
Exportaciones	7,8	6,7	6,1
Pérdidas y otros	4,2	4,5	4,4
Demanda fuera del Sistema de Transporte	13,7	13,3	10,3
Demanda Total	127,94	137,88	123,22
Inyección Local productores	114,4	115,0	112,7
Oferta Local fuera del sistema de transporte	6,4	9,4	2,1
Importaciones Bolivia	7,1	13,5	8,3
Importaciones GNL Escobar	0,0	0,0	0,1
Importaciones GNL Bahía Blanca	0,0	0,0	0,0
Oferta Total	127,94	137,88	123,22

Fuente: Enargas.

Mercado de energía eléctrica

--	Oct-22	Sep-22	Oct-21
Demanda (TWh)	10,2	10,3	10,4
Oferta EERR (%)	17%	16%	15,4%
GN para generación (Mm ³ /d)	35,01	34,16	38,85
Comb Líquidos (Mm ³ /d eq)	0,47	6,28	5,74
Costo Marginal (U\$S/MWh)	55,51	86,78	67,36

(*) Valores estimados a partir de datos Post-operativos de CAMMESA y estimación propia.

PANORAMA GENERAL

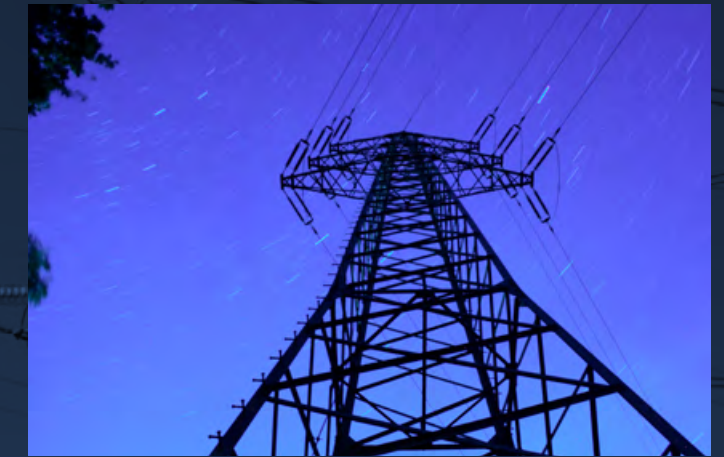
En octubre la demanda eléctrica se estima en un valor un 1% inferior a septiembre de 2022 y un 2% inferior al mismo mes del año anterior.

La participación de la generación en base a fuentes renovables representa el 17% de la oferta de generación, valor muy similar respecto a agosto 22 pero un 10,4% superior al mismo mes del año pasado. En cuanto a la generación térmica, se observó un consumo 18% menor respecto al mismo mes del año anterior.

Por su parte, la demanda de gas natural para generación térmica (dentro y fuera del sistema de transporte) aumentó un 2,5% respecto al mes anterior pero se mantuvo un 9,8% por debajo de octubre de 2021. Adicionalmente, con respecto al mes pasado (septiembre de 2022) se necesitó una menor utilización de combusti-

bles líquidos para generación, observándose un decrecimiento de 5,8 Mm³/d equivalentes.

Por último, se destaca un descenso en el Costo Marginal en dólares respecto al mes pasado (-36%) pero un -17,6% respecto al mismo mes del año pasado.



INDICADORES DE EE / OCTUBRE 2022**

Demanda Neta	Combustibles	Generación por Tipo
10,22 TWh -0,9% vs Sep-22 -2,2% vs Oct-21	GN: 35,0 Mm³/d -3,84 Mm ³ /d vs Oct-21	Térmica: 47,25%
0,33 TWh/d -4,1% vs Sep-22 -2,2% vs Oct-21	Total: 35,5 Mm³/d -9,1 Mm ³ /d vs Oct-21	Hidráulica: 35,07%
		EERR 17,05%
		Nuclear 0,63%

** Fuente: CAMMESA.



ENERGY NEWS

APÉNDICE - DICIEMBRE 2022

Estadísticas GN y EE al 31 de octubre de 2022



Contacto

ecs-comercial@ecs.com.ar

grandesclientes@litoral-gas.com.ar



Suscribite a nuestro newsletter
haciendo click aquí <